

# RUNDGANG LAUFENBURG

## Deutsche Seite

- 01 Rathaus Eingang rechte Seite
- 02 Rathaus am Boden
- 03 Rathaus Eingang
- 04 Hauptstraße, Rathaustr, Boden
- 05 Rathaus Westseite
- 06 Hauptstraße 24
- 07 Mittlerer Brunnen oben, Hauptstraße
- 08 Mittlerer Brunnen unten, Hauptstraße

## Übertritt Grenze

- 09 Brückenmitte

## Schweizer Seite

- 10 Laufenbrunnen
- 11 Rathaus Eingang Nord
- 12 Rathaus Ercker
- 13 Laufengasse 28
- 14 Wasenbrunnen
- 15 Wasentor
- 16 Vor Wasentor Boden
- 17 Herrengasse 106, Gericht Nebeneingang
- 18 Herrengasse 112
- 19 Marktbrunnen
- 20 Haus Roter Löwe, Marktplatz
- 21 Museum Schiff, Fischergasse



## Tourist-Info

Laufenplatz  
CH-5080 Laufenburg  
Tel. +41 62 874 44 55  
www.laufenburg-tourismus.com

## Tourismus- und Kulturabteilung (Baden)

Hauptstraße 26  
D-79725 Laufenburg (Baden)  
Tel. +49 7763 806 141  
www.laufenburg-tourismus.com

Herausgeber

 Laufenburg Waldstadt am Rhein

 Laufenburg

Sponsor

 GEWERBE REGION FRICK-LAUFENBURG

Idee: Gert Philipp (t) · Fotos: Martin Schnetzler · Grafik: grafiks Schmid.ch

# LÖWEN SAFARI

## ... durch Laufenburg (Baden) und Laufenburg (Schweiz)



Das Stadtwappen von Laufenburg zeigt auf goldenem Hintergrund einen «aufsteigenden» roten Löwen. Dieser Löwe war das Wappentier der Habsburger, einem Adelsgeschlecht, die Stadtherren von Laufenburg wa-



ren. Schon 1250 war im Stadtsiegel der Habsburger Löwe zu sehen. Bis 1801 war Laufenburg eine gemeinsame Stadt. Nach dem verlorenen Krieg der Habsburger gegen Frankreich wurde der Rhein zur Grenze. Klein-Laufenburg kam zum Großherzogtum Baden, später zu Deutschland, Gross-Laufenburg kam zum Kanton Aargau und zur Schweiz.

Links das Stadtwappen von Laufenburg (Schweiz), rechts Laufenburg (Baden).

## Finde die Löwen!

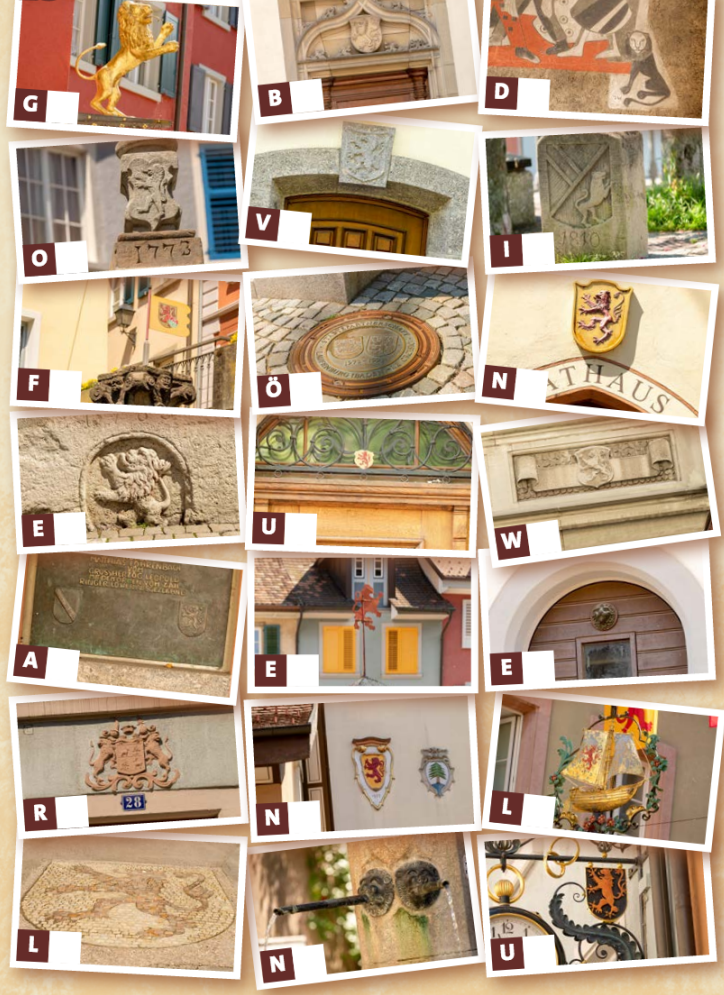
Viel Erfolg bei der Löwen-Safari durch Laufenburg.



## Urkunde!

Wenn Du alle Löwen gefunden hast, erhältst Du vom Tourismusbüro Laufenburg D oder CH eine löwenstarke Urkunde!

# LÖWEN-FOTOS



# SAFARI-KARTE



# LÖWEN SAFARI

**Los geht's! Sperrt auf eure Augen ...**

Bei den nummerierten Punkten auf der Karte findest Du einen Löwen! Entdecke ihn vor Ort und schreib die Nummer zum richtigen Foto. Trage dann den Buchstaben ins Feld mit der entsprechenden Nummer unten ein und schon Du hast den Lösungssatz!

15	9	18	21	2	12	14	5	1	19	8
16	4	11	7	10	3	17	6	13	20	